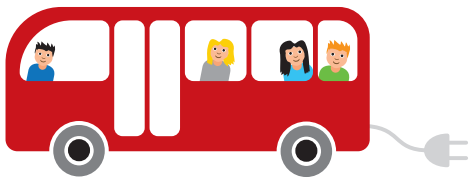


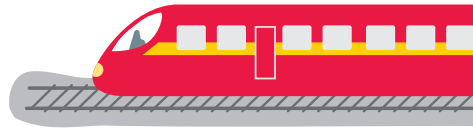
QU'EST-CE QUE L'ÉNERGIE ?

EN ROUTE!

Sais-tu que tu utilises de l'énergie pour te déplacer? **Classe ces différents moyens de transport du moins polluant au plus polluant** en les numérotant de 1 (moins polluant) à 6 (très polluant).



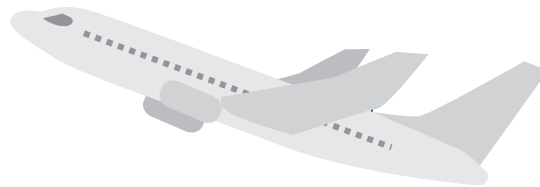
.....



.....



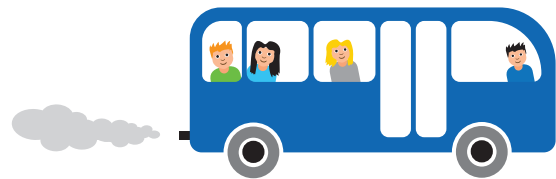
.....



.....



.....



.....

RENOUVELABLES OU NON-RENOUVELABLES?

Entoure les énergies renouvelables!



Solaire



Biomasse



Fossile



Marine



Eolien



NUcléaire



Hydraulique



Géothermie

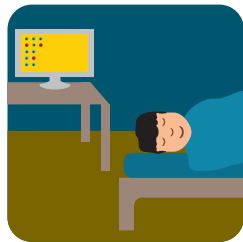


MUSCulaire

ÉCO-GESTES

Voici 4 situations liées à l'énergie. Pour chacune, indique quel geste on peut adopter pour économiser l'énergie.

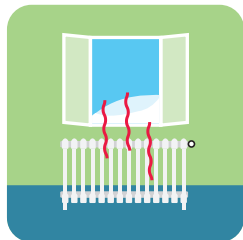
.....
.....
.....



.....
.....
.....



.....
.....
.....



.....
.....
.....



LES EXPLORATEURS DÉPLOIENT LEURS ÉNERGIES

Relie les Explorateurs de l'Énergie à l'énergie qu'ils utilisent.



•



•



•



•



•



Géothermie

(chaleur de la Terre)



Biomasse

(matières organiques)



Fossile

(charbon, pétrole, gaz)



Hydraulique

(eau)



Eolien

(vent)