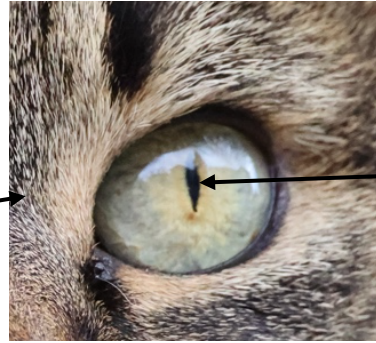


Les yeux dans les yeux

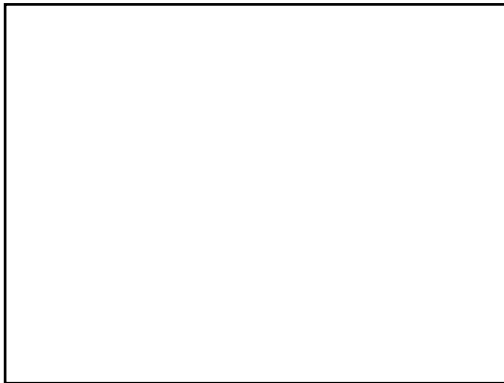
la pupille

l'iris



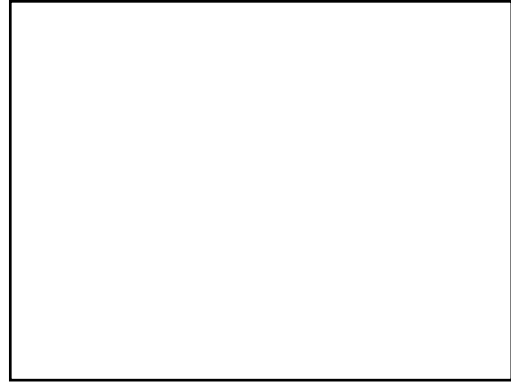
Observe et dessine.

Pupille ronde



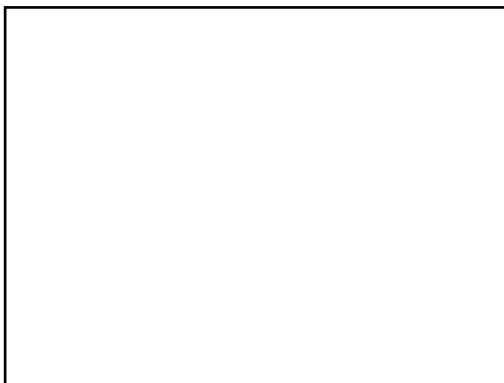
Nom de l'animal :

Pupille avec une fente verticale



Nom de l'animal :

Pupille avec une fente horizontale



Nom de l'animal :

Ton œil préféré



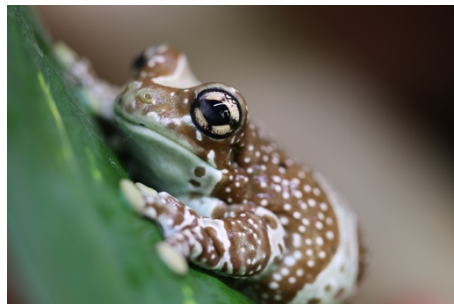
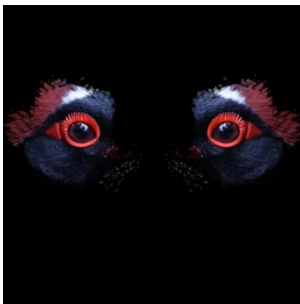
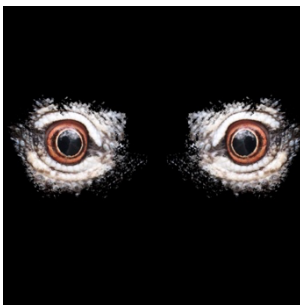
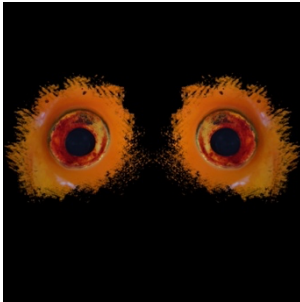
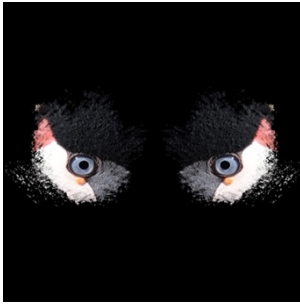
Nom de l'animal :

Prénom : _____





A qui appartiennent ces yeux ? Relie les yeux à l'animal





Mots cachés

B	O	A	Y	C	A	Ï	M	A	N
E	L	E	Z	A	R	D	U	X	D
G	O	U	R	A	A	G	A	M	E
E	L	C	R	A	P	A	U	D	Y
N	C	R	O	C	O	D	I	L	E
C	A	M	E	L	E	O	N	S	X

1. Crocodile
2. Boa
3. Caïman
4. Caméléons
5. Goura
6. Léopard
7. Agame
8. Crapaud

Avec les lettres qui restent, trouve l'expression cachée :

« Avoir des _ _ _ _ _ _ _ _ _ _ »

Prénom : _____

Les expressions

Choisis une de ces expressions avec le mot YEUX et dessine-la :

Sauter aux yeux

Faire les gros yeux

Avoir les yeux plus gros que le ventre

Les yeux dans les yeux

Cela coûte les yeux de la tête

Ne pas avoir froid aux yeux

Sortir par les yeux

N'avoir d'yeux que pour ...

Ne pas quitter quelqu'un des yeux



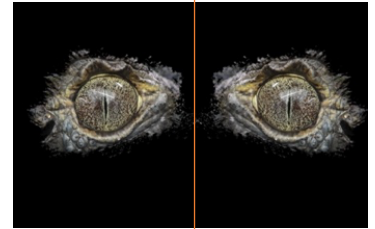
Cherche la signification de ces expressions.

Connais-tu d'autres expressions ?

Prénom : _____



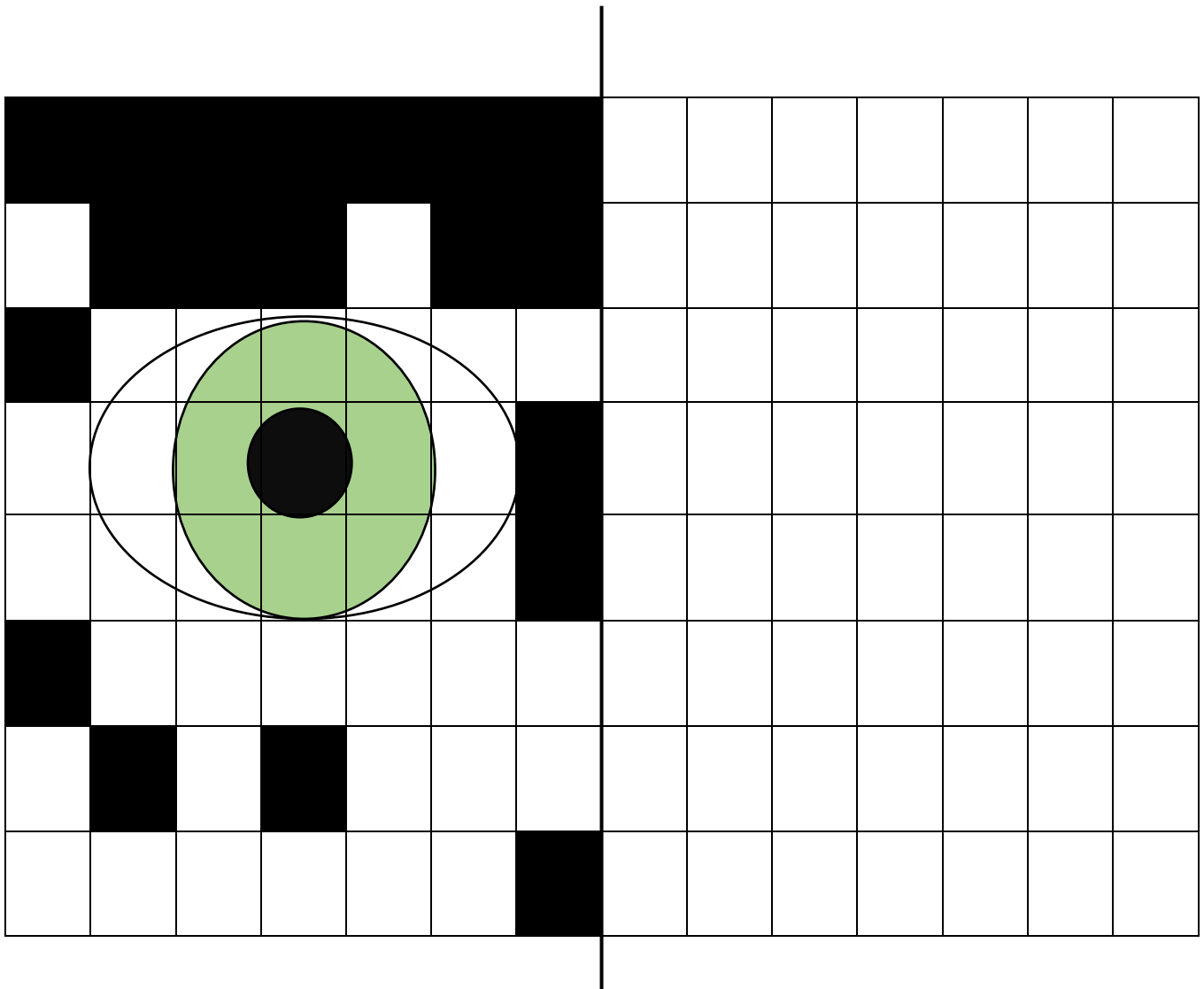
Symétrie



Lors de l'exposition, tu as vu des photographies avec 2 yeux, mais en réalité, il s'agit d'un seul œil et de sa symétrie.

Sauras-tu en faire autant ?

Dessine cet œil en symétrie, puis colorie toutes les cases en noir.



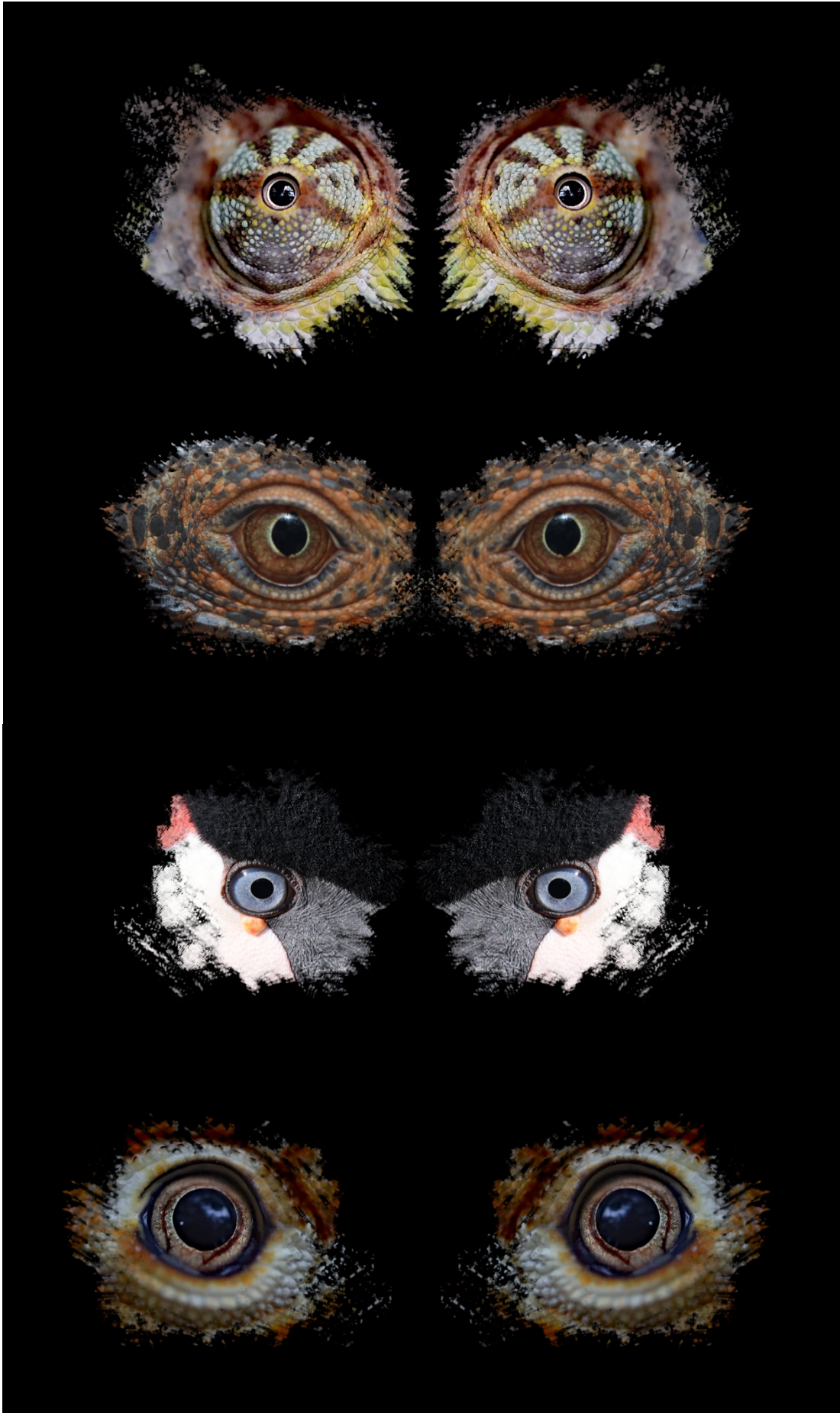
Une expérience amusante

Prends-toi en photo, puis place un miroir au milieu de ton portrait pour te voir en symétrie.

Est-ce que ça te ressemble vraiment ?

Prénom : _____



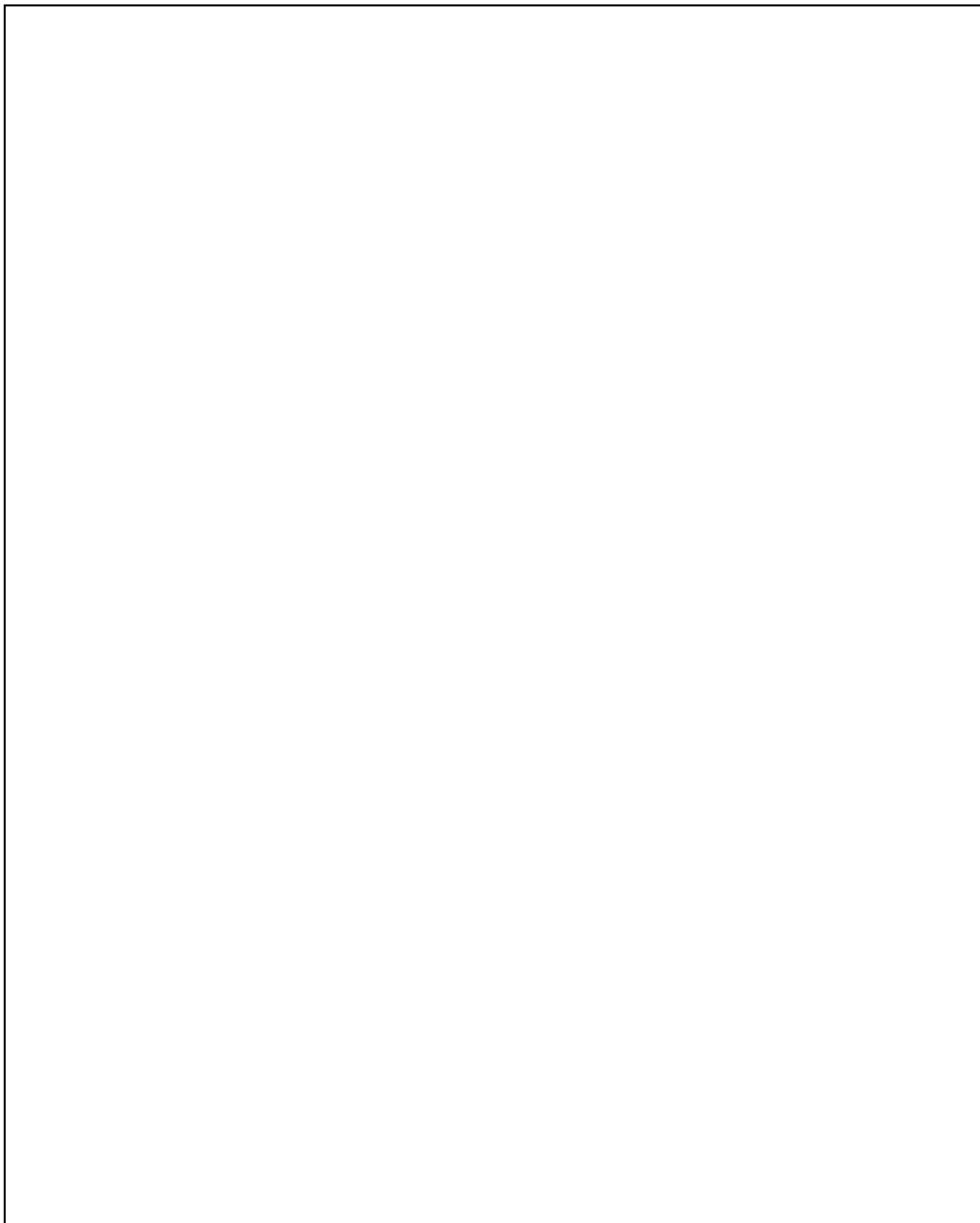




Étrange portrait

Dessine le tour d'une grande tête.

Choisis les yeux que tu préfères, découpe et colle-les puis complète le portrait.



Observe ces 4 images.
Que remarques-tu ?



Grue couronnée



Roulroul couronné



Les paupières

Lis et complète



L'être humain possède 2 paupières, la paupière supérieure et la paupière inférieure.

Certains animaux possèdent une troisième paupière nommée la membrane nictitante. Elle est transparente ou translucide. Elle recouvre l'œil afin de le protéger et l'humidifier tout en permettant une certaine visibilité.

La 3^{ème} _____ se nomme

la membrane _____.

Elle protège et humidifie _____.

Les yeux



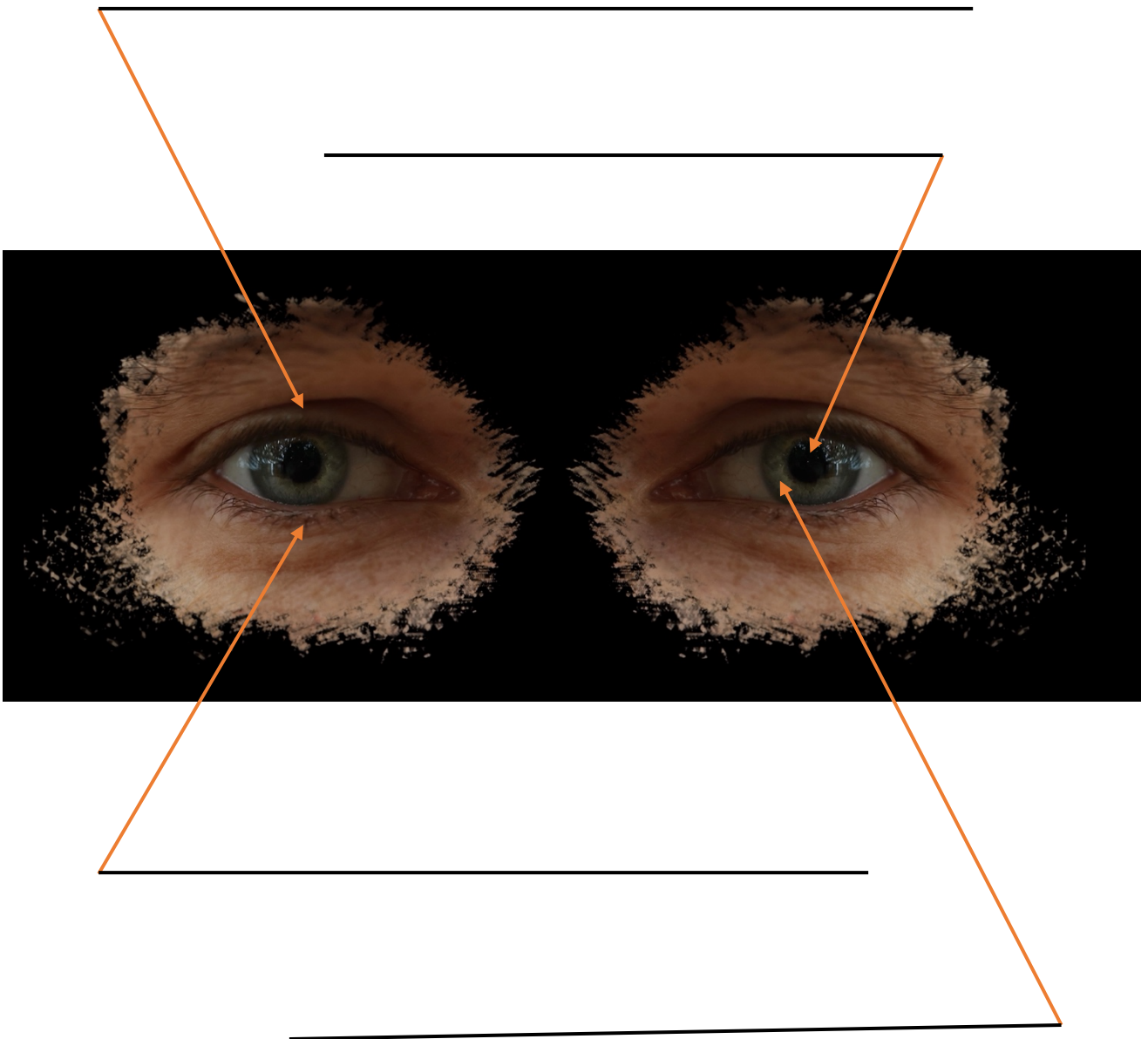
Complète

l'iris

la paupière supérieure

la pupille

la paupière inférieure

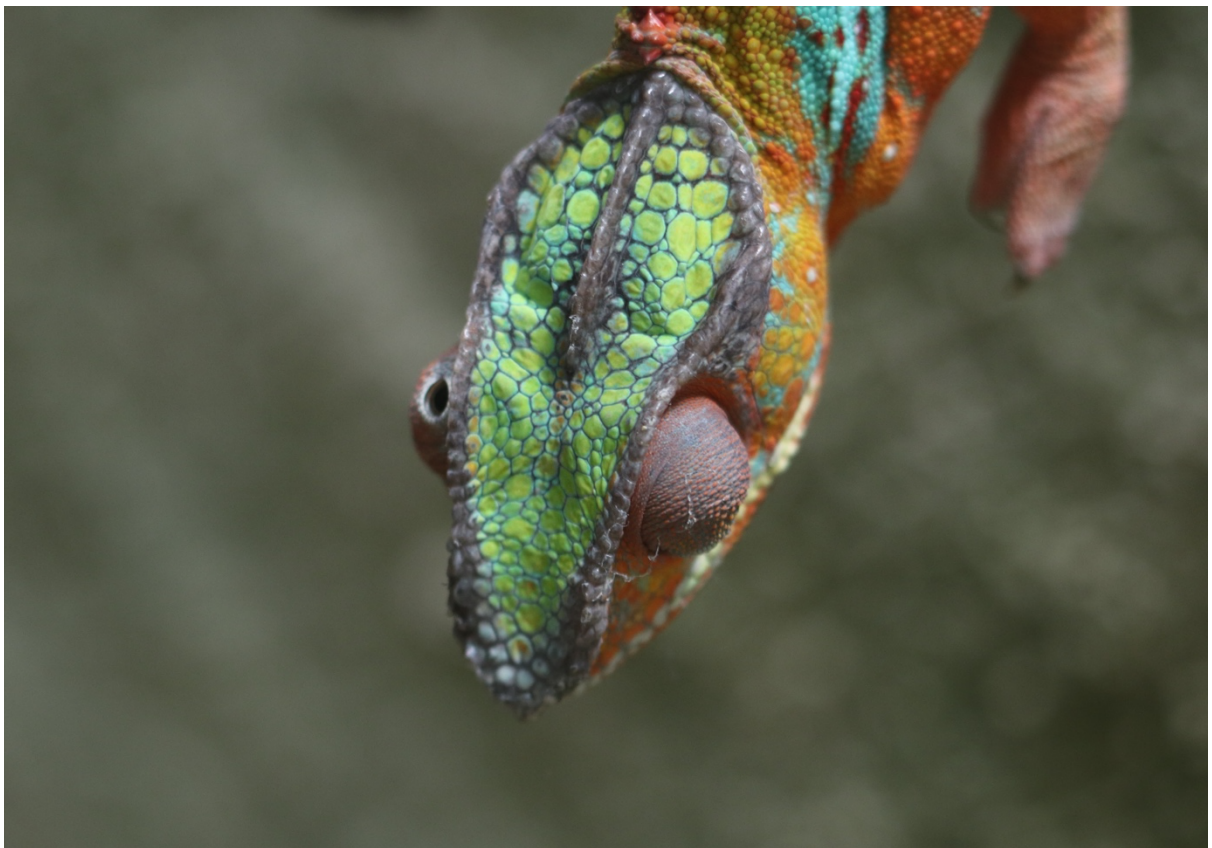


Prénom : _____





**Observe ces 4 images.
Que remarques-tu ?**





Lis et complète avec les mots ci-dessous :

en haut - caméléon - yeux - en bas

Les yeux du _____ sont très particuliers.

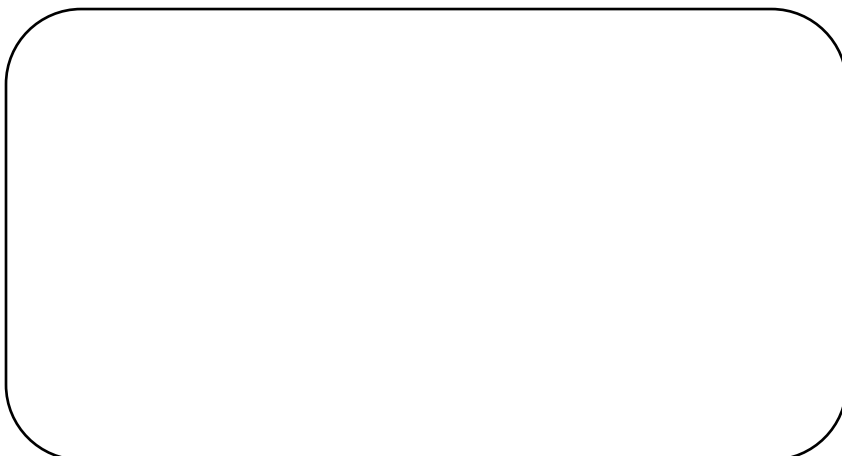
Ils sont indépendants l'un de l'autre, l'un peut regarder **en haut** pendant que l'autre regarde **en bas**.



Cette particularité leur est utile pour se protéger des prédateurs et chasser leurs proies.

Ses _____ peuvent s'orienter dans tous les sens.

Dessine un œil de caméléon qui regarde en haut.



Prénom : _____



Les yeux dans les yeux

1. Scanne le QR code
2. Regarde le film et essaie de deviner à qui appartiennent ces yeux.

Entre chaque image d'yeux, tu auras :

- un moment de réflexion ? ? ?
- 4 propositions pour t'aider à découvrir l'animal
- la réponse

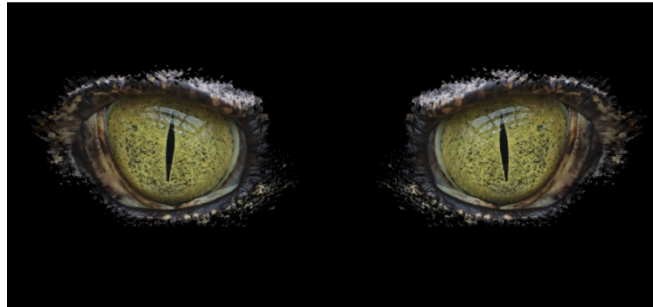


<https://youtu.be/Yo8r2FbNwP8>



A qui appartiennent ces yeux ?

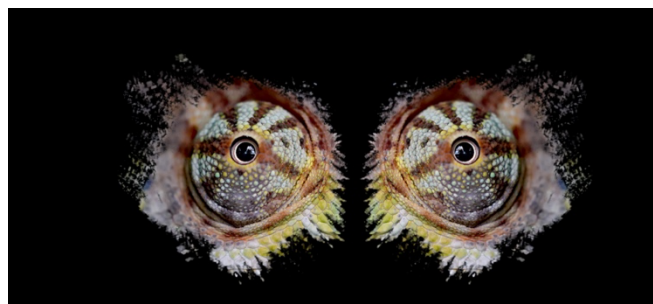
Place les lettres dans le bon ordre pour trouver l'animal.



l c o i d o r e c



r o t t e u

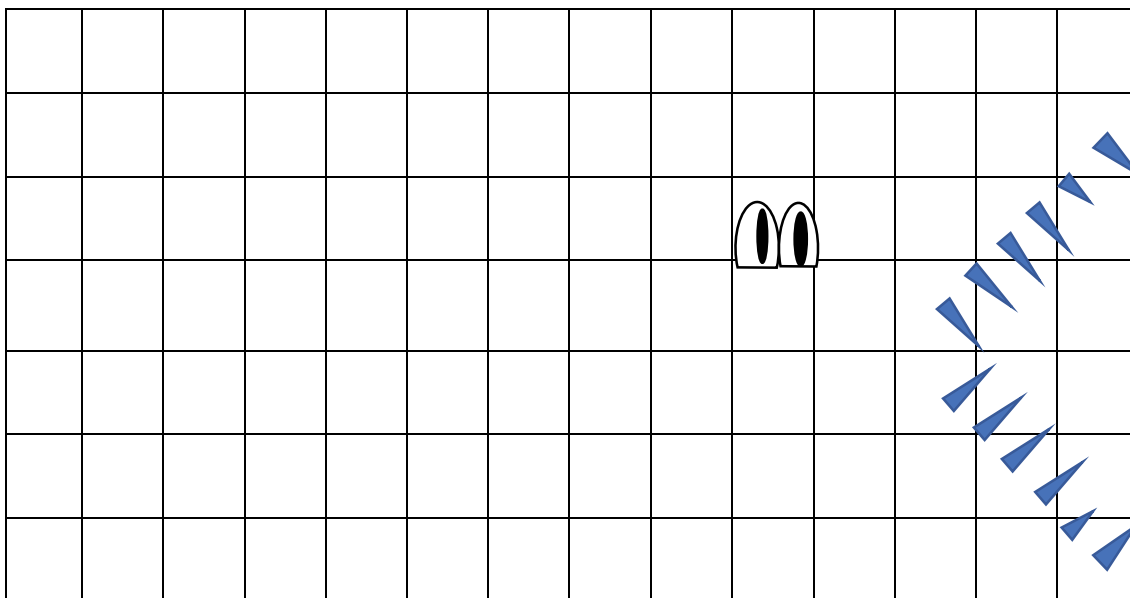


é o m c a n l é

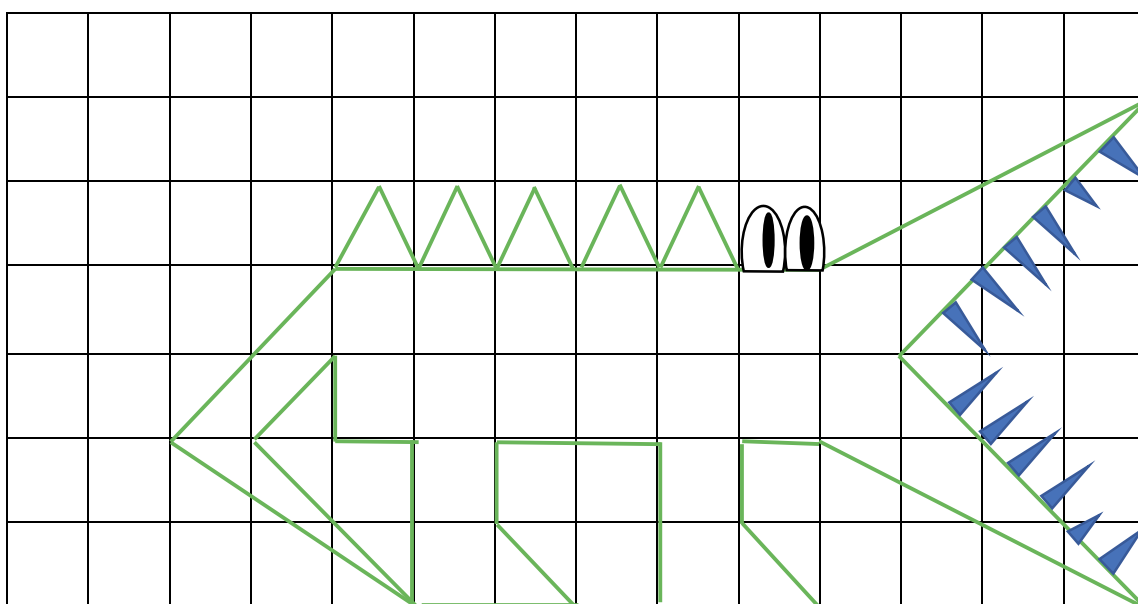
Prénom : _____



À l'aide du modèle, copie le dessin de l'animal



Modèle



Prénom: _____